



**APLINKOS
APSAUGOS
AGENTŪRA**

ĮGALIOTOJO PADKM DEKLARANTO STATUSO SUTEIKIMAS

MIGLĖ RAGELYTĖ

VILNIUS, 2025





APLINKOS
APSAUGOS
AGENTŪRA

Turinys

- ❖ Dalyvaujančios šalys
- ❖ Importuojantys mažiau nei 50 t
- ❖ Paraiškų vertinimo kriterijai
- ❖ PADKM emisijų apskaičiavimas





APLĪNKOS
APSAUGOS
AGENTŪRA

Dalyvaujančios šalys | PADKM deklarantai



Paraiškos teikėjas: valstybėje narėje įsisteigęs importuotojas arba netiesioginis atstovas muitinėje.



Įgaliotasis PADKM deklarantas: asmuo, kuriam suteiktas įgaliotojo PADKM deklaranto statusas, užtikrinantis galimybę importuoti 50 t ir daugiau PADKM prekių iš trečiųjų šalių prasidėjus pilnam PADKM įgyvendinimo laikotarpiui.



Dalyvaujančios šalys | NKI



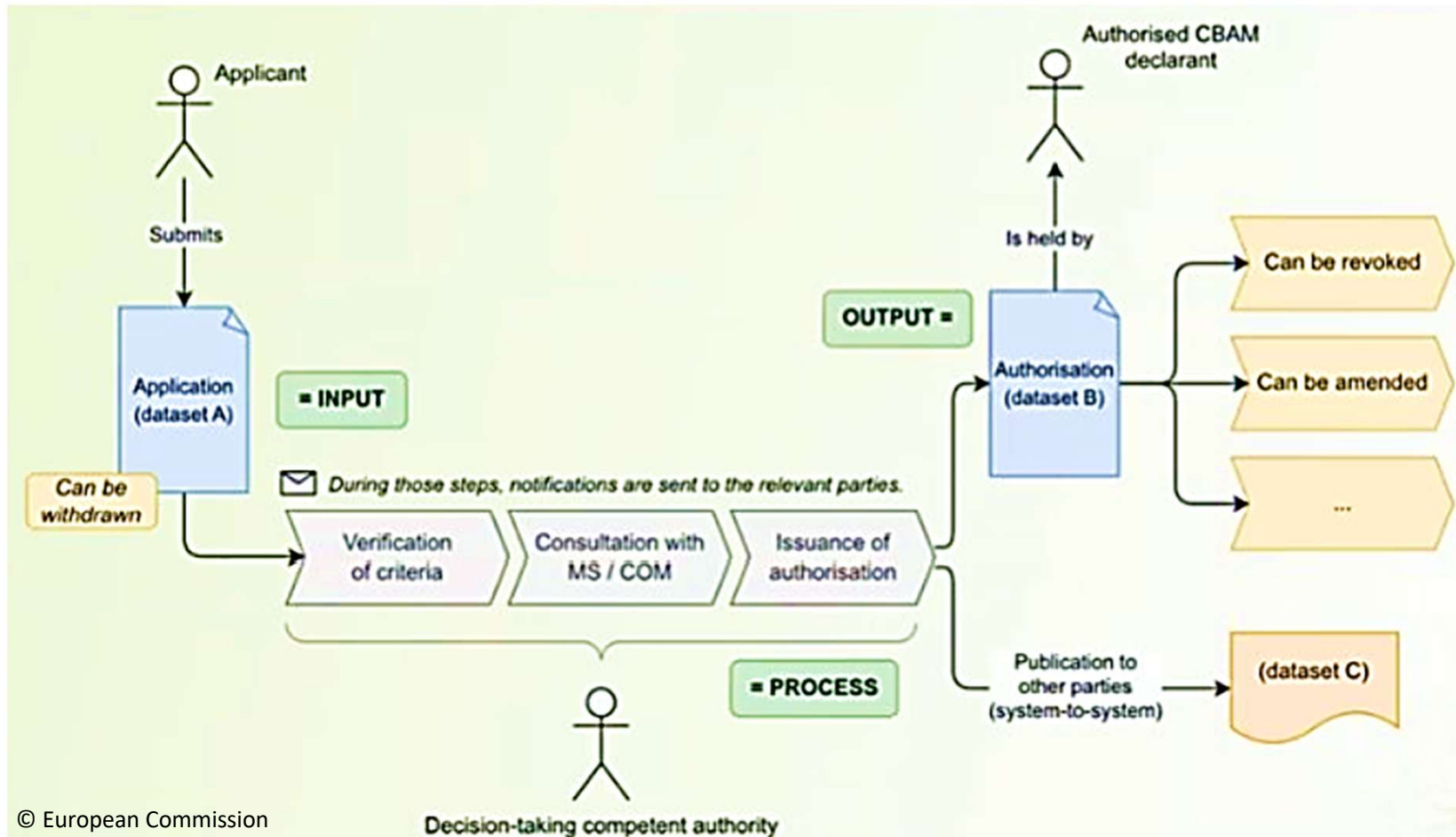
Sprendimus priimanti kompetentinga institucija (SPKI): nacionalinė kompetentinga institucija (NKI) valstybėje narėje, kurioje įsiteigęs paraiškos teikėjas arba deklarantas. SPKI priskirti įgaliojimai suteikti arba nesuteikti įgaliotojo deklaranto statusą.



Kitos kompetentingos institucijos: kitų valstybių narių nacionalinės kompetentingos institucijos išskyrus SPKI. Šios institucijos atlieka pagalbinį paraiškos vertinimą teikdamos konsultacijas, tačiau negali priimti galutinio sprendimo suteikti arba nesuteikti įgaliotojo PADKM deklaranto statusą.



- **Paraiška** – tai importuotojo teikiamas oficialus prašymas tapti įgaliotuoju PADKM deklarantu. Joje pateikiama būtina informacija, pavyzdžiui, verslo duomenys ir finansinės galimybės. Paraiška teikiama prieš planuojant importuoti PADKM prekes.
- **Leidimas** – kai nacionalinė kompetentinga institucija patvirtina paraišką, importuotojui suteikiamas įgaliotojo PADKM deklaranto statusas, kuris užtikrina galimybę importuoti 50 t ir daugiau Reglamento (ES) 2023/956 I priede išvardytų prekių pilno PADKM įgyvendinimo metu.
- **PADKM paskyra** – kiekvienam įgaliotajam deklarantui sukuriama unikali paskyra (unikalus PADKM paskyros numeris), kuri skirta, pavyzdžiui, ataskaitų teikimui ir PADKM sertifikatų grąžinimui už importuotas prekes.



© European Commission

Decision-taking competent authority



Ką daryti importuojantiems mažiau 50 t PADKM prekių?

- ✓ Importuojantiems mažiau nei 50 t bendro metinio PADKM prekių kiekio, įgaliotojo PADKM deklaranto statusas nereikalingas.
- ✓ Tačiau importuotojų, neturinčių suteikto įgaliotojo PADKM deklaranto statuso, importuojamų PADKM prekių kiekis yra stebimas PADKM registre. Nacionalinė kompetentinga institucija (NKI) informuojama, kai 50 t PADKM prekių importo riba viršijama. Pilno PADKM įgyvendinimo metu šiems importuotojams NKI gali sukurti rizikos informacinę formą (RIF). Jeigu įgaliotojo PADKM deklaranto statusas suteikiamas vėliau, RIF panaikinamas.
- ✓ Jeigu importuotojas yra pateikęs paraišką įgaliotojo PADKM deklaranto statusui gauti, jam RIF nekuriama ir importas nestabdomas (iki 2026 m. kovo 31 d.).



Paraiškos teikėjas teikia:

1. Informatikos ir ryšių departamento prie Lietuvos Respublikos vidaus reikalų ministerijos išduodamą Įtariamųjų, kaltinamųjų ir nuteistųjų registro pažymą, patvirtinančią asmens teistumą ar jo nebuvimą;
1. 2. juridinio asmens, kuris veikia kaip prašymo teikėjas, tikrojo savininko ir to juridinio asmens vadovų teistumo teikia Informatikos ir ryšių departamento prie Lietuvos Respublikos vidaus reikalų ministerijos išduodamą Įtariamųjų, kaltinamųjų ir nuteistųjų registro pažymą, patvirtinančią asmens teistumą ar jo nebuvimą.
2. Informacijai dėl bankroto procedūros taikymo, teikia išrašą iš Juridinių asmenų registro, kuriame nurodyta, kad nėra įregistruota bankroto byla ir/arba kad juridinis asmuo nėra likviduojamas dėl bankroto.
3. Valstybinės mokesčių inspekcijos pažymą apie atsiskaitymą su valstybės, savivalybių biudžetais, pinigų fondais (forma FR0319 arba FR0320).



4. Informacijai dėl reikšmingų skolų muitų, mokesčių ar rinkliavų, renkamų už prekių importą arba susijusių su juo ar teisės aktuose nustatytais finansiniais įpareigojimais, srityje teikia pažymą apie skolas ar jų nebuvimą už paskutinius penkerius metus iš Lietuvos Respublikos muitinės.

5. 1. Informacijai dėl finansinio pajėgumo teikia metinę finansinę ataskaitą (balansas, pelno (nuostolių) ataskaita, aiškinamasis raštas ir, jei taikoma, auditoriaus išvada) už praėjusius trejus finansinius metus.

5. 2. Finansiniam pajėgumui tikrinti ir vertinti teikia iš Juridinių asmenų registro metinę finansinę ataskaitą (balansas, pelno (nuostolių) ataskaita, aiškinamasis raštas ir, jei taikoma, auditoriaus išvada) už praėjusius vienerius metus arba, jei veikla vykdoma trumpiau nei pagal LR teisės aktus, privaloma teikti šiuos dokumentus – preliminarųjį balansą už veiklos laikotarpį už visą veiklos laikotarpį, apvalinant jį iki 3, 6 ar 12 mėn. (paraiškos teikėjas nebuvo įsisteigęs dvejus finansinius metus prieš tuos metus, kuriais buvo pateikta paraiška).



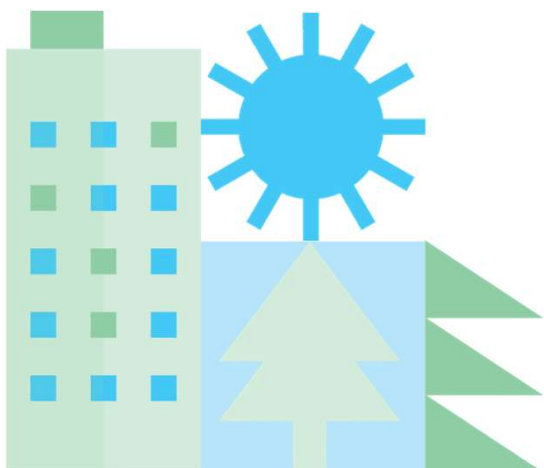
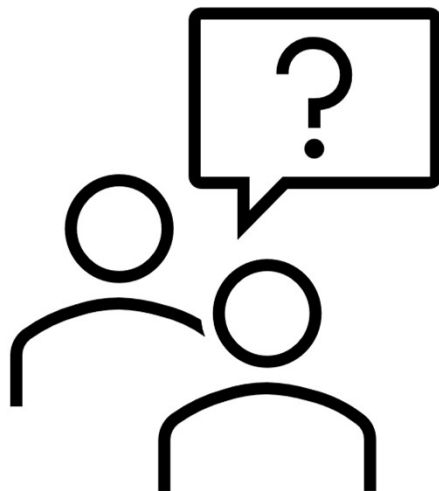
6. Informacijai dėl vidaus kontrolės priemonių ir tinkamos administracinės struktūros teikia laisvos formos deklaraciją, kad prašymo teikėjo administracinė struktūra yra tinkama vykdyti numatytoms pareigoms atsisakyti PADKM sertifikatų, o jo vidaus kontrolės priemonėmis įmanoma užkirsti kelią PADKM deklaracijų ir PADKM sertifikatų valdymo klaidoms, jas aptikti ir ištaisyti, taip pat išvengti neteisėtų ar netinkamų sandorių ir juos aptikti.

7. Jeigu Prašymo teikėjas nebuvo įsisteigęs dvejus finansinius metus prieš tuos metus, kuriais buvo pateiktas Prašymas, teikia garantiją ir užtikrina nuolatinį pakankamą jos dydį:

1. koreguoja garantiją Agentūros reikalavimu ir pakoreguotą garantiją pateikia Agentūrai per Agentūros nustatytą terminą;
2. gali teikti pagrįstą prašymą dėl garantijos koregavimo termino pratęsimo, kuris negali būti ilgesnis kaip 3 mėnesiai nuo Agentūros prašymo pakoreguoti garantiją pateikimo dienos.



APLINKOS
APSAUGOS
AGENTŪRA



www.aaa.lrv.lt



+370 682 92653



aaa@gamta.lt



Juozapavičiaus g. 9, Vilnius

2025-12-08

Įgaliotojo PADKM deklaranto statuso suteikimas



Prekės ir emisijos

Paprastos prekės – prekės, kurių gamybos procese naudojamos tik tokios žaliavinės medžiagos (pirmtakai) ir kuras, kuriems būdingas išmetamas ŠESD kiekis yra nulinis.

Sudėtingos prekės – prekės, kurios nėra paprastos prekės.

Savitasis būdingasis išmetamas ŠESD kiekis – vienai tonai prekių būdingas išmetamas ŠESD kiekis, išreiškiamas išmetamo CO₂e tonomis vienai prekių tonai.

Konkrečios numatytosios vertės – trečiosios valstybės, trečiųjų valstybių grupės ar trečiosios valstybės regiono numatytosios vertės.

Alternatyvios numatytosios vertės – numatytosios vertės, taikytinos elektros energijai ir nustatytos pagal Sąjungos išmetamo CO₂ faktorių, kai trečiosios valstybės, trečiųjų valstybių grupės ar trečiosios valstybės regiono konkrečių numatytųjų verčių nėra.



Funkcinis vienetas

Funkcinis vienetas – atskaitos vienetas, naudojamas prekių įterptųjų ŠESD emisijų apskaičiavimui. Prekių, kurioms taikomas tas pats KN kodas, funkcinis vienetas bendruoju atveju yra tonos (t). Išskyrus cemento ir trąšų produkciją. Kadangi įterptosios ŠESD emisijos priklauso atitinkamai nuo klinkerių ir azoto kiekio PADKM prekėse, funkciniai vienetai turėtų būti tonos klinkerių cemente ir tonos azoto trąšose.



Numatytosios vertės

- ✓ Europos Komisija numatytąsias vertes nustato remiantis geriausiais turimais duomenimis. Patikimiausi turimi duomenys grindžiami patikima ir viešai prieinama informacija, įskaitant trečiosios valstybės arba trečiųjų valstybių grupės pateikta informacija.
- ✓ Nustatant numatytąsias vertes, būdingasis išmetamas ŠESD kiekis turi būti nustatytas naudojant tik faktines vertes.
- ✓ Jeigu faktinių duomenų nėra, naudojamos atitinkamuose literatūros šaltiniuose pateiktos vertės.
- ✓ Prieš rinkdama duomenis, kurių reikia, kad būtų galima nustatyti numatytąsias vertes PADKM reglamento I priede nurodytoms kiekvienos rūšies prekėms, Europos Komisija paskelbia gaires, kaip išskaičiuoti ŠESD, naudojamą kaip gamybos proceso žaliavą.



APLINKOS
APSAUGOS
AGENTŪRA

Savitojo būdingojo išmetamo ŠESD kiekio nustatymas **paprastoms prekėms**

$$SEE_g = \frac{AttrEm_g}{AL_g} = \frac{DirEm + IndirEm}{AL_g}$$

SEE_g – savitasis prekėms g būdingas išmetamas ŠESD kiekis, matuojamas CO₂e vienai tonai.

AttrEm_g – prekėms g priskirtas išmetamas ŠESD kiekis.

AL_g – prekių gamybos aktyvumo lygis (prekių kiekis, pagamintas tame įrenginyje per ataskaitinį laikotarpį).

DirEm – vykstant gamybos procesui **tiesiogiai išmetamas ŠESD kiekis**, išreikštas CO₂e tonomis, taikant sistemos ribas*.

IndirEm – gaminant elektros energiją, suvartojamą prekių gamybos procesuose, **netiesiogiai išmetamas ŠESD kiekis**, išreikštas CO₂e tonomis, taikant sistemos ribas*.

*nurodytas pagal 7 straipsnio 7 dalį priimtame įgyvendinimo akte.



APLINKOS
APSAUGOS
AGENTŪRA

Prekės, kurioms turi būti atsižvelgiama tik į tiesiogiai išmetamą ŠESD kiekį (DirEm)

Geležis ir plienas (KN: 72XX XX XX, 7301 XX XX, 7302 xx xx, 7303 00 xx, 7304 xx xx, 7305 xx xx, 7306 xx xx, 7307 xx xx, 7308 xx xx, 7309 00 xx, 7310 xx xx, 7311 00xx, 7318 xx xx, 7326 xx xx)

Aluminis (KN: 7601 xx xx, 7603 xx xx, 7604 xx xx, 7605 xx xx, 7606 xx xx, 7607 xx xx, 7608 xx xx, 7609 00 00, 7610 xx xx, 7611 00 00, 7612 xx xx, 7613 00 00, 7614 xx xx, 7616 xx xx)

Vandenilis (KN: 2804 10 00)

Pvz.:

7202 99 80 00

HS

KN

TARIC



Savitojo būdingojo išmetamo ŠESD kiekio nustatymas **sudėtingoms prekėms**

$$SEE_g = \frac{AttrEm_g + EE_{InpMat}}{AL_g} = \frac{DirEm + \sum_{i=1}^n M_i \cdot SEE_i}{AL_g}$$

AttrEm_g – prekėms g priskirtas išmetamas ŠESD kiekis.

AL_g – prekių gamybos aktyvumo lygis (prekių kiekis, pagamintas tame įrenginyje per ataskaitinį laikotarpį).

EE_{InpMat} – gamybos procese sunaudojamoms žaliavoms (pirmtakams) būdingas išmetamas ŠESD kiekis. Atsižvelgiama tik į žaliavas (pirmtakus), kurios nurodytos kaip aktualios gamybos proceso sistemos riboms.

M_i – gamybos procese naudojamų žaliavų (pirmtakų) i masė.

SEE_i – savitasis žaliavoms (pirmtakams) i būdingas išmetamas ŠESD kiekis. SEE_i apskaičiuoti įrenginio veiklos vykdytojas naudoja įrenginio, kuriame buvo pagamintos žaliavos (pirmtako), išmetamo ŠESD kiekio vertę – su sąlyga, kad to įrenginio duomenys gali būti tinkamai įvertinti.



Nemokamas paskirstymas vienai įrenginio technologinio proceso daliai

$$FA_{Proc\ g,y} = (BM_{g,y} \cdot AL_{g,y} - Corr_{nonETSheat,g,y}) \cdot CLEF_{g,y} \cdot CBAM_y \cdot CSCF_y$$

FA_{Proc g,y} – nemokamas priskyrimas įrenginio technologinio proceso daliai g metais y.

BM_{g,y} – ES ATLPS lyginamasis standartas (etalonas) metais y.

AL_{g,y} – procesų veiklos lygis.

Corr_{nonETSheat,g,y} – korekcijos koeficientas už šilumos, kuri nėra iš ES ATLPS įrenginio, naudojimą. Buvo sutarta šį parametrą pašalinti, t. y. laikyti jį 0, PADKM tikslais.

CLEF_{g,y} – anglies dioksido nutekėjimo rizikos koeficientas metais y. PADKM prekėms jis visada lygus 1.

CBAM_y – PADKM koeficientas metais y, pvz.: 97,5 % 2026 m. ir mažėja iki nulio 2034 m.



Tiesioginės įterptosios emisijos Vs. Įterptasis nemokamas paskirtymas

Specifinės įterptosios emisijos

$$SEE_{dir} = AttrEm_{proc,dir} + \sum_{i=1}^n m_i \cdot SEE_{i,dir}$$

SEE_{dir} – tiesioginės įterptosios emisijos sudėtingos prekės gamybos procese.

AttrEm_{proc,dir} – priskirtos emisijos gamybos procesui.

m_i – žaliavos masė i, naudojama procese vienai sudėtingos prekės tonai pagaminti.

SEE_{i,dir} – deklaruotos specifinės tiesioginės įterptosios emisijos žaliavai i.

Specifinis įterptasis nemokamas paskirstymas (SEFA)

$$SEFA_{g,y} = SFA_{proc,g,y} + \sum_{i=1}^n m_{i,y} \cdot SEFA_{i,y_i}$$

SEFA_{g,y} – įterptasis nemokamas paskirstymas sudėtingai prekei g metais y.

SFA_{proc,g,y} – gamybos proceso nemokamas paskirstymas.

m_{i,y} – žaliavos masė i, naudojama procese metais y.

SEFA_{i,y_i} – deklaruotas specifinis įterptasis nemokamas paskirstymas žaliavai i metais y_i.



Specifinio įterpto nemokamo paskirtymo nustatymas

Įrenginio lygmuo

$$SFA_{proc,g,y} = \frac{CBAM_y \cdot CSCF_y \cdot \sum_j (BM_{j,y} \cdot AL'_{j,y})}{AL_{g,y}}$$

$SFA_{Proc,g,y}$ – specifinis nemokamas paskirstymas metais y gamybos procesui, kurio metu pagaminamas produktas g , išreikštas t CO₂e/t produkto g .

$CBAM_y$ – PADKM koeficientas, nurodytas Direktyvos 2003/87/EB 10a straipsnio 1 dalyje konkretiems metams y .

$CSCF_y$ – tarpsektorinis korekcijos koeficientas metams y , nustatytas pagal deleguotąjį reglamentą 2019/331 ir taikomas pagal Direktyvos 2003/87/EB 10a straipsnio 5 dalį.

$BM_{j,y}$ – galiojantis ES ATLPS rinkos lyginamasis standartas (angl. *benchmark*).

$AL'_{j,y}$ – veiklos lygis procese (t. y. poskyrio lygio pagal ES ATL). PADKM tikslais siūloma naudoti tą patį ataskaitinį laikotarpį kaip ir ATL emisijoms.

$AL_{g,y}$ – pagaminto produkto kiekis, t.

y – gamybos metai, naudojami apskaičiavimuose pagal įgyvendinimo reglamento 5 straipsnį.



Sudėtinga prekė

$$SEFA_{g,y} = SFA_{proc,g,y} + \sum_{i=1}^n m_{i,y} \cdot SEFA_{i,y}$$

SFA_{Proc,g,y} – specifinis nemokamas paskirstymas metais y gamybos procesui, kurio metu pagaminamas produktas g, išreikštas t CO₂e/t produkto g.

m_{i,y} – žaliavos masė, naudojama sudėtingam produktui g pagaminti konkrečiais metais y.

SEFA_{i,y} – deklaruota specifinio įterpto nemokamo paskirstymo vertė žaliavai i metais y. Operatorius, gaminantis prekę g, gali naudoti faktinę patvirtintą vertę, pateiktą žaliavos i gamintojo arba naudoti numatytąją vertę.



Faktinės vertės vs. Numatytosios vertės

- ✓ Kai įgaliotasis PADKM deklarantas negali tinkamai nustatyti faktinio išmetamo ŠESD kiekio, naudojamos numatytosios vertės.
- ✓ Numatytosios vertės nustatomos pagal kiekvienos eksportuojančios šalies ir kiekvienos I priede išvardytos prekės, išskyrus elektros energiją, vidutinį išmetamo ŠESD kiekio intensyvumą, prie jo pridedant proporcingai nustatytą priedą*.
- ✓ Kai nėra patikimų su eksportuojančios šalies eksportuojamų prekių rūšimi susijusių duomenų, numatytosios vertės nustatomos pagal 10 šalių vidutinį didžiausią taršos intensyvumą, kurio patikimi duomenys gali būti taikomi tos rūšies prekėms.

*nustatomas pagal 7 straipsnio 7 dalį priimtais įgyvendinimo aktais, taip pat nustatomas jo tinkamas dydis, kad būtų užtikrintas PADKM aplinkosauginis naudingumas, remiantis naujausia ir patikimiausia informacija, be kita ko, remiantis pereinamuoju laikotarpiu surinkta informacija.



Etalonai BM_g

I. Atvejis: deklarantas naudoja tik numatytąsias emisijų vertes

$$SEFA_{g,y} = CBAM_y \cdot CSCF_y \cdot BM_g^{\#}$$

#B stulpelis ĮR priede

II. Atvejis: deklarantas naudoja faktines emisijų vertes (iš akredituoto tikrintojo patvirtintų ataskaitų)

III. Atvejis: trečiosios šalies gamintojas pateikia faktinius duomenis

$$SEFA_{g,y} = SFA_{proc,g,y} + \sum_{i=1}^n m_{i,y} \cdot SEFA_{i,y_i} \quad SFA_{proc,g,y} = CBAM_y \cdot CSCF_y \cdot BM_g^*$$

*A stulpelis ĮR priede

Naudoti gamintojo pateiktus duomenis galima, jei žaliavos gaminamos toje pačioje įrenginio dalyje. Galima naudoti žaliavos gamintojo patikros ataskaitą.

Kitu atveju naudoti BM_g iš B stulpelio $SEFA_{i,y_i}$ apskaičiuoti. Kadangi BM_g^* ir $BM_g^{\#}$ gali priklausyti nuo gamybos kelio, tai naudojant numatytąsias reikšmes, jis turi būti žinomas bei turi sutapti su tuo, kuris naudotas nustatant SEE numatytąsias vertes.



JR priedas

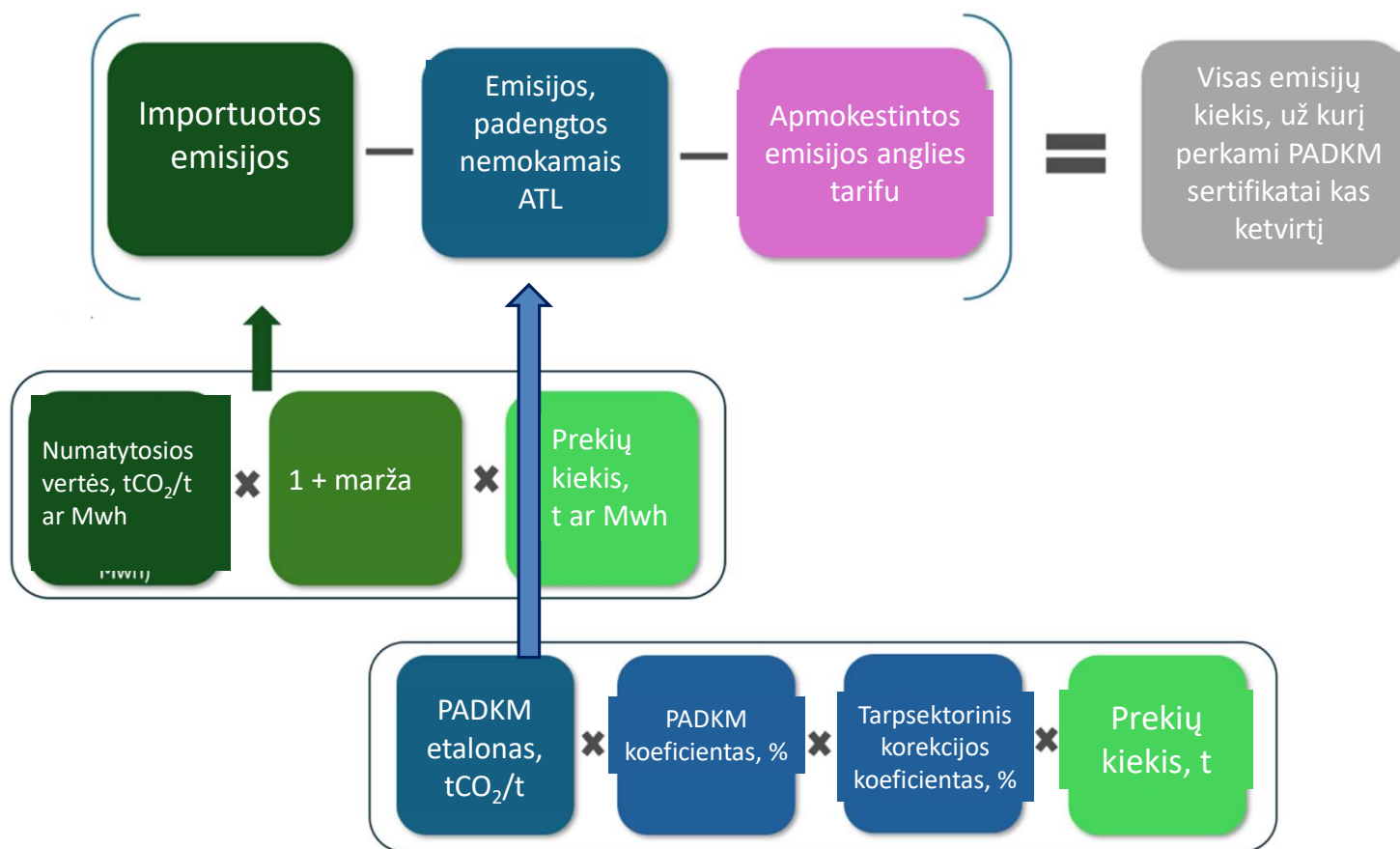
| CN code | CN Description | Column A ⁺ <i>BM_g[*]</i> [tCO ₂ e/t] | Column B ⁺ <i>BM_g[*]</i> [tCO ₂ e/t] |
|----------|--|--|--|
| 72249003 | Semi-finished products of high-speed steel, of square or rectangular cross-section, hot-rolled or obtained by continuous casting the width measuring < twice the thickness | 0,110 | 1,847 (F)(1) ⁺ 1,391 (G)(1) ⁺ 0,769 (H)(1) ⁺ 1,545 (J)(1) ⁺ 1,820 (F)(2) ⁺ 1,364 (G)(2) ⁺ 0,742 (H)(2) ⁺ 1,474 (J)(2) ⁺ |
| 72249005 | Semi-finished products of steel containing by weight <= 0,7% of carbon, 0,5% to 1,2% of manganese, 0,6% to 2,3% of silicon, or of steel containing by weight >= 0,0008% of boron with any other element < the minimum content referred to in Note 1 f to chapter 72, of square or rectangular cross-section, hot-rolled or obtained by continuous casting, the width measuring < twice the thickness | 0,110 | 1,847 (F)(1) ⁺ 1,391 (G)(1) ⁺ 0,769 (H)(1) ⁺ 1,545 (J)(1) ⁺ 1,820 (F)(2) ⁺ 1,364 (G)(2) ⁺ 0,742 (H)(2) ⁺ 1,474 (J)(2) ⁺ |
| 72249007 | Semi-finished products of alloy steel other than stainless steel, of square or rectangular cross-section, hot-rolled or obtained by continuous casting, the width measuring < twice the thickness (excl. of tool steel, high-speed steel and articles of subheading 7224.90.05) | 0,110 | 1,847 (F)(1) ⁺ 1,391 (G)(1) ⁺ 0,769 (H)(1) ⁺ 1,545 (J)(1) ⁺ 1,820 (F)(2) ⁺ 1,364 (G)(2) ⁺ 0,742 (H)(2) ⁺ 1,474 (J)(2) ⁺ |
| 72249014 | Semi-finished products of alloy steel other than stainless steel, of square or rectangular cross-section, hot-rolled or obtained by continuous casting, the width measuring >= twice the thickness (excl. of tool steel) | 0,110 | 1,847 (F)(1) ⁺ 1,391 (G)(1) ⁺ 0,769 (H)(1) ⁺ 1,545 (J)(1) ⁺ 1,820 (F)(2) ⁺ 1,364 (G)(2) ⁺ 0,742 (H)(2) ⁺ 1,474 (J)(2) ⁺ |

A stulpelyje nurodyti etalonai (BM_g^*), skirti atlikti skaičiavimams su faktinėmis emisijų vertėmis. Pateikti tik gamybos procesui skirti BM.

B stulpelio nurodyti etalonai ($BM_g^\#$), skirti atlikti skaičiavimams su numatytosiomis emisijų vertėmis. Nurodyta etalono vertė, įskaitant nemokamą pirmtakų paskirstymą.



Europos Komisijos formulė





Pavyzdinis paskaičiavimas pagal numatytąsias vertes neapdorotam aliuminiui

Neapdorotas aliuminis: KN 7601 XX XX

Numatytoji vertė šalyje X (pirminio aliuminio gamybos etapas): 1,70 + antkainis (30 %) = 2,21 t/t

Numatytoji vertė šalyje Y (antrinio aliuminio gamybos etapas): 0,36 + antkainis (30 %) = 0,47 t/t

Etalonai (BM vertės iš B stulpelio):

BM_{pirminis aliuminis}: 1,464 t/t

BM_{antrinis aliuminis}: 0,139 t/t

PADKM koeficientas 2026 m.: 97,5 %

Specifinės emisijos, kurioms taikomas PADKM 2026 m.:

Neapdorotas aliuminis iš šalies X: $2,21 - 97,5 \% \times 1,464 = 0,78$ t/t

Neapdorotas aliuminis iš šalies Y: $0,47 - 97,5 \% \times 0,139 = 0,33$ t/t

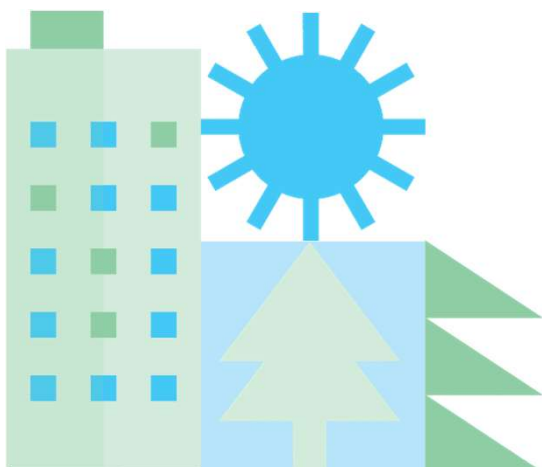
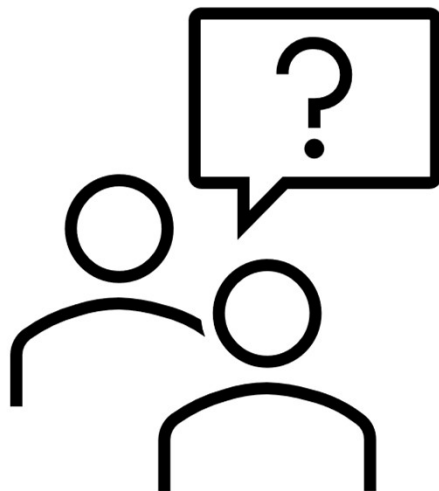


Įgyvendinamieji reglamentai

- Numatytųjų verčių bei etalonų įgyvendinamieji reglamentai šiuo metu yra nepatvirtinti. Vyksta derybos tarp Komisijos, VN ir pramonės atstovų (europinės asociacijos)
- Tikrinamas Komisijos paskaičiuotų verčių patikimumas
- Nauji teisės aktai, papildantys Reglamentą (ES) 2023/956, bus priimti iki š. m. metų galo.



APLINKOS
APSAUGOS
AGENTŪRA



www.aaa.lrv.lt



+370 682 92653



aaa@gamta.lt



Juozapavičiaus g. 9, Vilnius

2025-12-08

ŠESD emisijų apskaičiavimas