



APLINKOS APSAUGOS AGENTŪRA

APLIKOS TYRIMŲ DEPARTAMENTAS
HIDROLOGINIŲ TYRIMŲ SKYRIUS

2024 – 2025 M. KRANTŲ POKYČIŲ STEBĖSENOS KURŠIŲ NERIJOS JŪROS PAKRANTĖJE REZULTATAI

Sudarė

Vyr. specialistas D. Bagočius
Vyr. specialistas A. Marcinkevičius

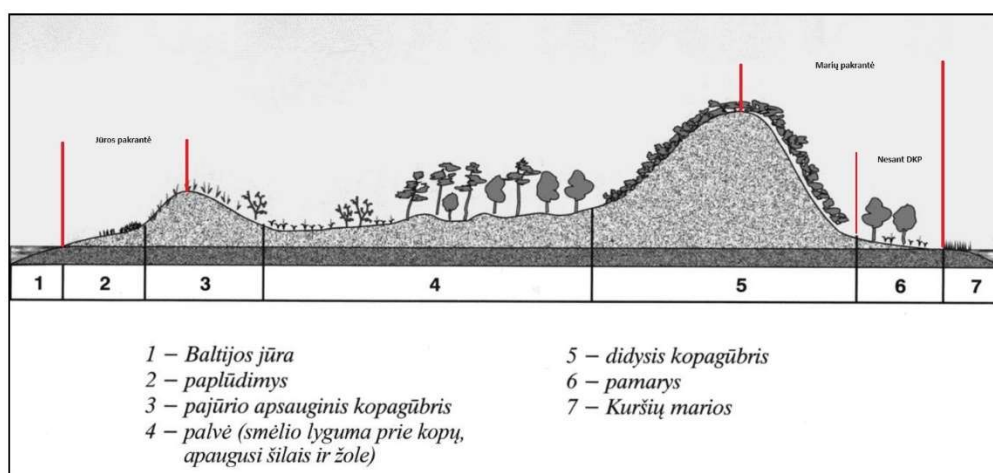
KLAIPĖDA

2025

KRANTŲ POKYČIŲ VERTINIMO KRITERIJAI

Nr.	Krantų pokyčio apibūdinimas	Vidutinė krantų pokyčio reikšmė	
1	Nėra pokyčio (teigiamas pokytis)	Teigiamas – 0 %	
2	Nežymus pokytis	0,0 – -0,5 %	
3	Mažas pokytis	-0,5 – 1,0 %	
4	Vidutinis pokytis	-1,0 – 2,0 %	
5	Didelis pokytis	>-2,0 %	

Krantų pokytis išreikštas aukščių matavimų rezultatais (elipsoidinis aukštis, metrais H_e), taškuose 5 x 5 m gardelėje, sudarytoje ruožuose (ruožų ilgis ~ 2 km), pajūryje – nuo kranto linijos iki apsauginio kopagūbrio viršūnės; Kuršių marių pakrantėje nuo vandens linijos iki didžiojo kopagūbrio viršūnės; kai nėra DKP, pamaryje - nuo vandens linijos iki lygumos (žr. paveikslą apačioje). Nurodytos statistinės elipsoidinių aukščių vertės – minimali; Q1 25% procentilė; Q2 50% mediana; Q3 75% procentilė; maksimali; vidurkis, taškai žymi išskirtis. Pokyčiai išreikšti procentais. Matavimai atlikti naudojant erdvinės fotogrametrijos metodą.

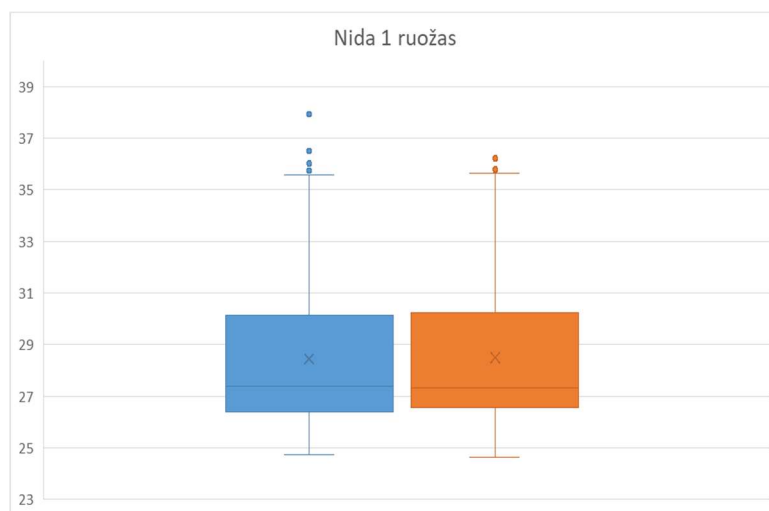


TURINYS

KRANTŲ POKYČIŲ VERTINIMO KRITERIJAI	2
2024 – 2025 m. JŪROS KRANTŲ POKYČIŲ STEBĖSENOS, NIDOS – PREILOS PAKRANTĖS RUOŽUOSE, REZULTATAI.....	4
NIDOS REKREACINĖ ZONA 1	5
NIDOS REKREACINĖ ZONA 2	6
KARVAIČIŲ KRAŠTOVAIZDŽIO DRAUSTINIS 1.....	7
KARVAIČIŲ KRAŠTOVAIZDŽIO DRAUSTINIS 2.....	8
KARVAIČIŲ KRAŠTOVAIZDŽIO DRAUSTINIS 3.....	9
KARVAIČIŲ KRAŠTOVAIZDŽIO DRAUSTINIS 4.....	10
APIBENDRINIMAS	11

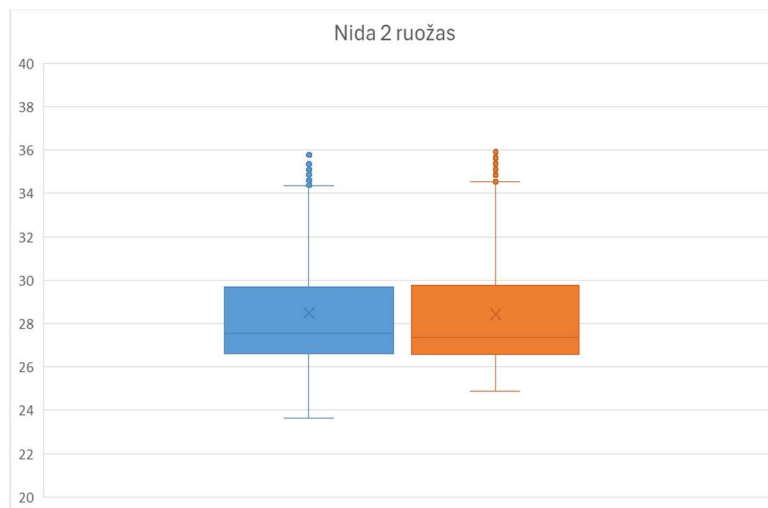
**2024 – 2025 m. JŪROS KRANTŲ POKYČIŲ STEBĖSENOS, NIDOS – PREILOS
PAKRANTĖS RUOŽUOSE, REZULTATAI**

Nr. 1	NIDOS REKREACINĖ ZONA 1
Vietovė	N55° 18' 10.25", E20° 58' 31.11"- N55° 18' 55.55",E20° 59' 07.66"
Kontroliniai taškai	90 - 85
Nėra neigiamo pokyčio	+0,21 %



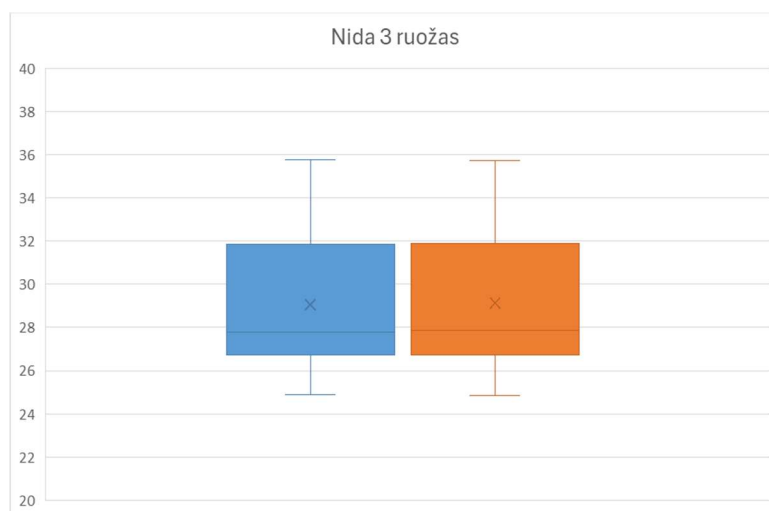
Statistinė reikšmė	2024	2025	Skirtumas, %
Minimali	24,74	24,64	-0,40
25% Q1	26,39	26,56	0,64
Mediana	27,38	27,33	-0,18
75% Q3	30,13	30,25	0,40
Maksimali	35,58	35,63	0,14
Vidurkis	28,44	28,5	0,21
Vid. Kv. paklaida	0,056	0,056	Na

Nr. 2	NIDOS REKREACINĖ ZONA 2
Vietovė	N55° 19' 10.61", E20° 59' 19.80" - N55° 19' 39.91", E20° 59' 42.72"
Kontroliniai taškai	84 - 82
Nežymus pokytis	-0,18 %



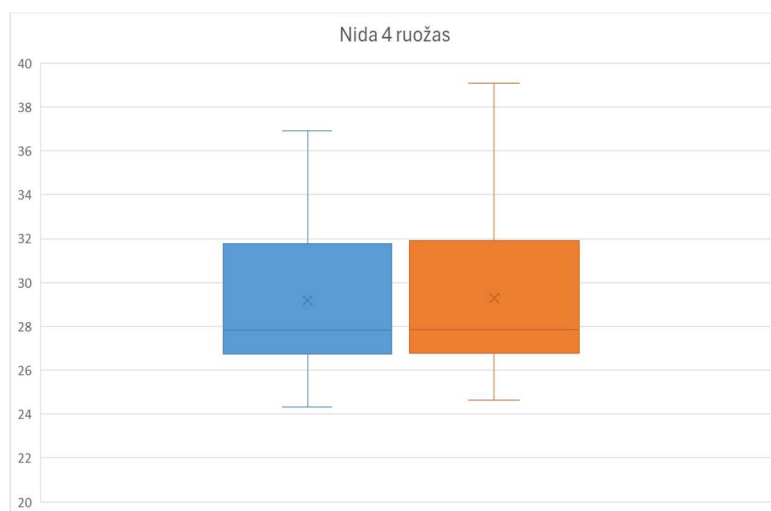
Statistinė reikšmė	2024	2025	Skirtumas, %
Minimali	23,63	24,88	5,29
25% Q1	26,59	26,57	-0,08
Mediana	27,54	27,37	-0,62
75% Q3	29,71	29,75	0,13
Maksimali	34,36	34,53	0,49
Vidurkis	28,48	28,43	-0,18
Vid. Kv. paklaida	0,048	0,048	Na

Nr. 3	KARVAIČIŲ KRAŠTOVAIZDŽIO DRAUSTINIS 1
Vietovė	N55° 19' 54.66", E20° 59' 54.43" - N55° 20' 39.01", E21° 00' 25.60"
Kontroliniai taškai	81 - 78
Nėra neigiamo pokyčio	+0,28 %



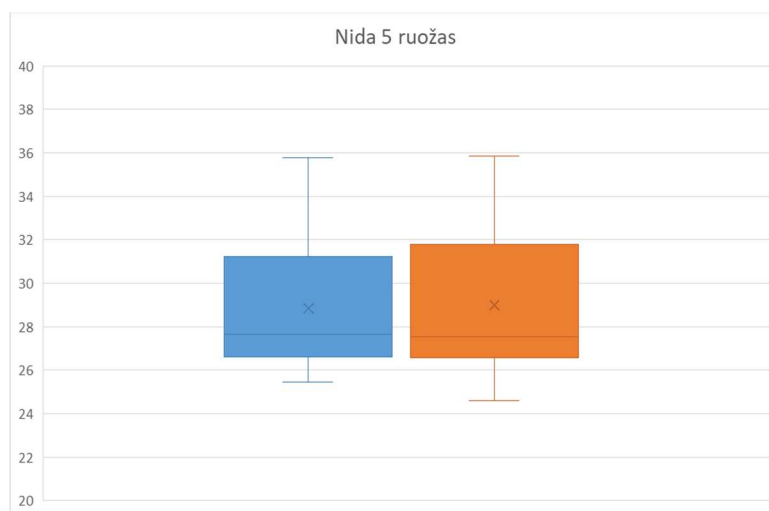
Statistinė reikšmė	2024	2025	Skirtumas, %
Minimali	24,87	24,83	-0,16
25% Q1	26,73	26,74	0,04
Mediana	27,79	27,87	0,29
75% Q3	31,83	31,9	0,22
Maksimali	35,77	35,73	-0,11
Vidurkis	29,05	29,13	0,28
Vid. Kv. paklaida	0,05	0,05	Na

Nr. 4	KARVAIČIŲ KRAŠTOVAIZDŽIO DRAUSTINIS 2
Vietovė	N55° 20' 39.01", E21° 00' 25.60" - N55° 21' 38.91", E21° 01' 10.95"
Kontroliniai taškai	78 - 74
Nėra neigiamo pokyčio	+0,34 %



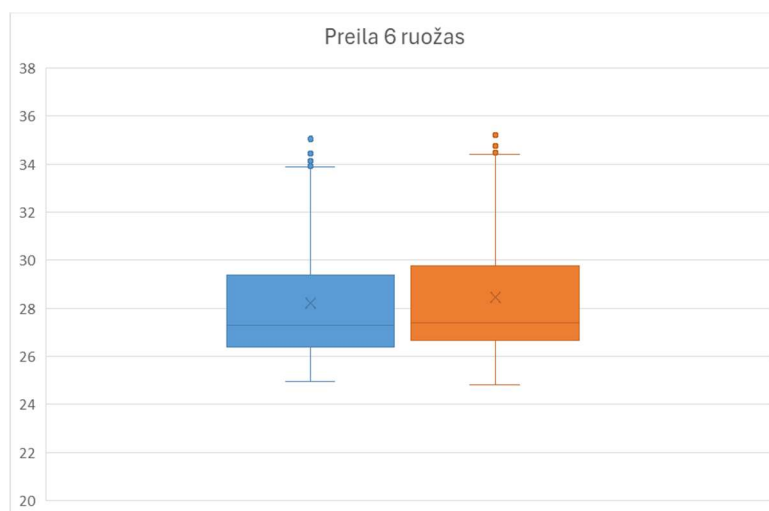
Statistinė reikšmė	2024	2025	Skirtumas, %
Minimali	24,34	24,64	1,23
25% Q1	26,73	26,78	0,19
Mediana	27,84	27,85	0,04
75% Q3	31,77	31,9	0,41
Maksimali	36,92	39,08	5,85
Vidurkis	29,19	29,29	0,34
Vid. Kv. paklaida	0,05	0,05	Na

Nr. 5	KARVAIČIŲ KRAŠTOVAIZDŽIO DRAUSTINIS 3
Vietovė	N55° 21' 38.91", E21° 01' 10.95" - N55° 22' 23.81", E21° 01' 40.98"
Kontroliniai taškai	74 - 71
Nėra neigiamo pokyčio	+0,55 %



Statistinė reikšmė	2024	2025	Skirtumas, %
Minimali	25,47	24,6	-3,42
25% Q1	26,61	26,56	-0,19
Mediana	27,66	27,56	-0,36
75% Q3	31,24	31,8	1,79
Maksimali	35,79	35,86	0,20
Vidurkis	28,85	29,01	0,55
Vid. Kv. paklaida	0,047	0,049	Na

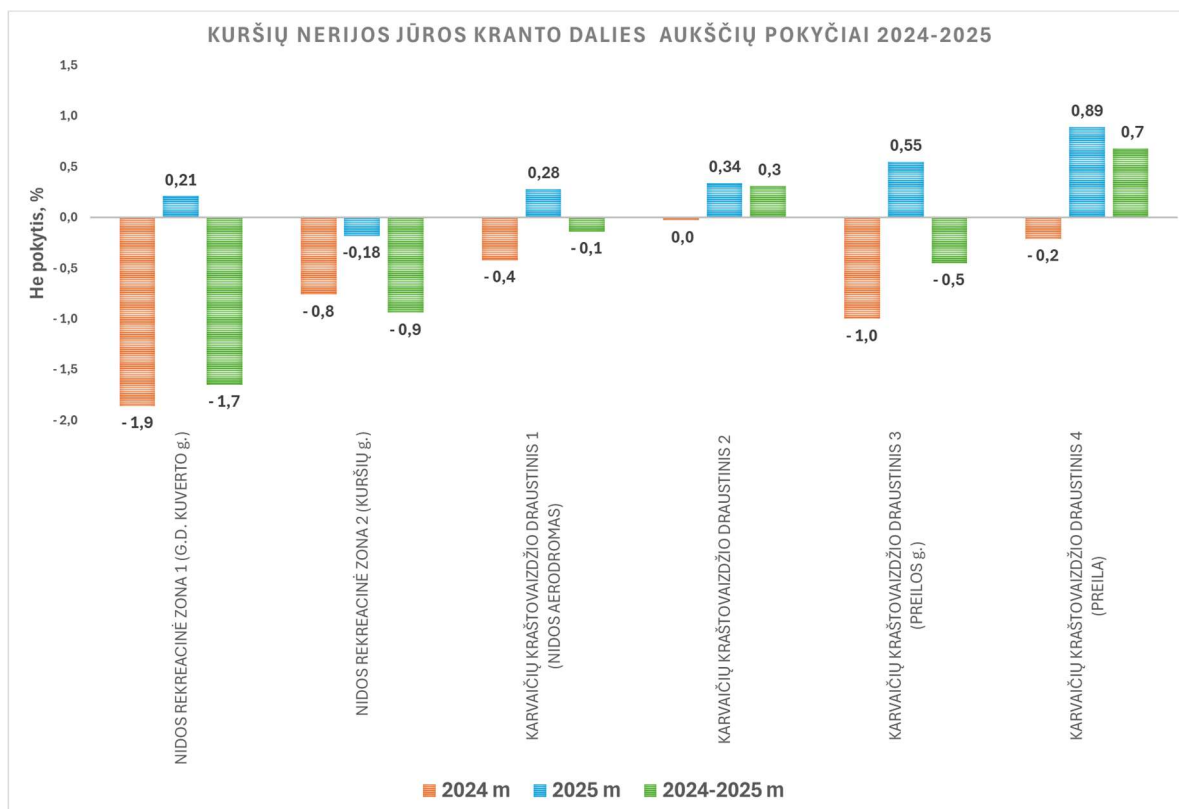
Nr. 6	KARVAIČIŲ KRAŠTOVAIZDŽIO DRAUSTINIS 4
Vietovė	N55° 22' 23.81", E21° 01' 40.98" - N55° 23' 09.47", E21° 02' 10.35"
Kontroliniai taškai	71 - 68
Nėra neigiamo pokyčio	+0,89 %



Statistinė reikšmė	2024	2025	Skirtumas, %
Minimali	24,97	24,83	-0,56
25% Q1	26,38	26,65	1,02
Mediana	27,29	27,39	0,37
75% Q3	29,34	29,78	1,50
Maksimali	33,88	34,41	1,56
Vidurkis	28,23	28,48	0,89
Vid. Kv. paklaida	0,043	0,043	Na

APIBENDRINIMAS

2024 – 2025 m., Kuršių nerijos jūros kranto dalyje (Nidos – Preilos vietovėse) buvo stebėti teigiami aukščių pokyčiai (H_e , m). Bendras, visų tirtų pakrantės ruožų, teigiamas pokytis siekė 2,09 procento.



Paveiksle atvaizduoti skirtingų tirtų Kuršių nerijos pajūrio dalies ruožų pokyčiai (kiekvieno stebėto pajūrio ruožo ilgis ~2 km). Neigiamas pokytis stebėtas Nidos rekreaciniėje zonoje, ties Kuršių g. Bendras 2024-2025 m. stebėtas neigiamas pokytis, siekiantis -2,2%, šėsiuose stebėtuose ruožuose.